

Интеллектуальная игра «Брейн-ринг»

10 – 11 классы

Приложение к разработке
интеллектуальной
игры «Математический Брейн-
ринг»

МКОУ «Тиличкская СШ»
Гагаринская И.И.

март 2022



Интеллектуальная игра «Брейн-ринг»

10 – 11 классы



**Великие
и знаменитые**

10

20

30

40

50

Шифровальщик

10

20

30

40

50

Карта мира

10

20

30

40

50

Мир культуры

10

20

30

40

50

Чудеса природы

10

20

30

40

50

**Среднее
арифметическое**

10

20

30

40

50



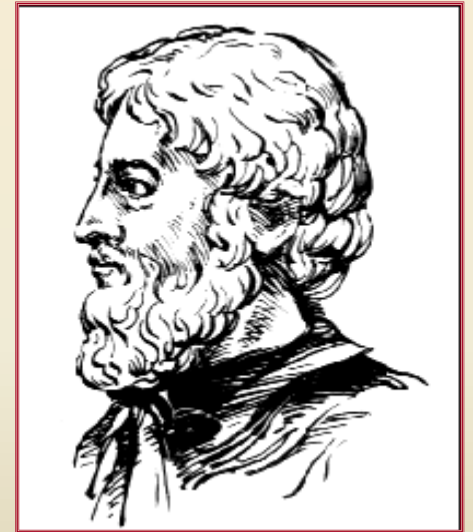
Кто из этих учёных участвовал в атлетических состязаниях и на олимпийских играх был дважды увенчан лавровым венком за победу в кулачном бою?



ПИФАГОР



АРХИМЕД

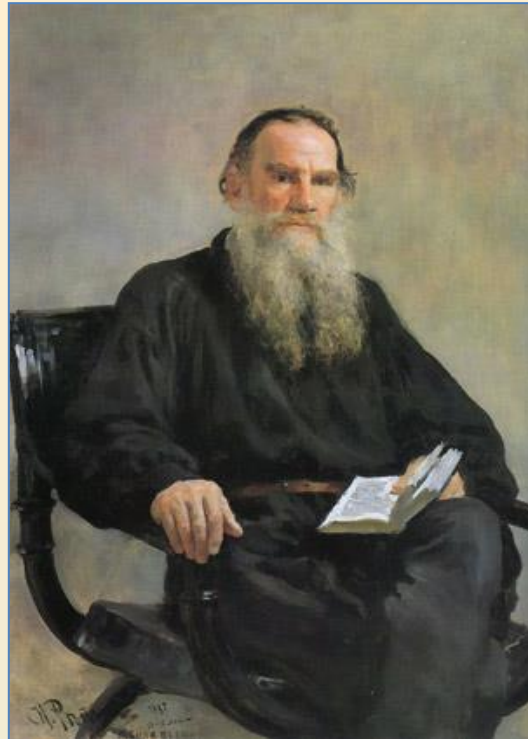


ФАЛЕС

ОТВЕТ



А. С. Пушкин



Л. Н. Толстой



М. В. Ломоносов

Кто из этих знаменитых людей является автором учебника для детей под названием «Арифметика»?

ответ

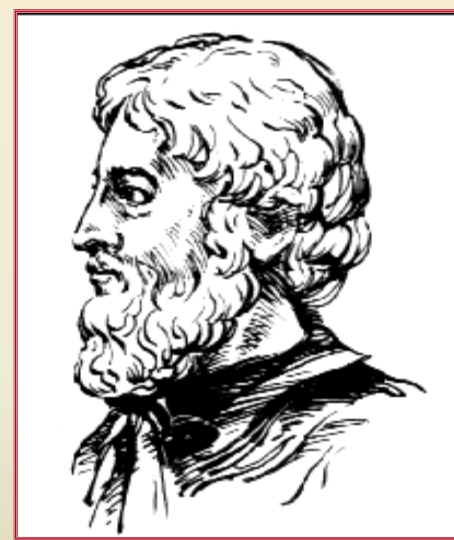
Он изобрёл для защиты своего города
Сиракузы мощные машины-
катапульты, изобрёл винт.
Кто этот ученный?



ПИФАГОР



АРХИМЕД



ФАЛЕС

ОТВЕТ

**Этот знаменитый ученый
измерил высоту египетской
пирамиды, не влезая на неё.**

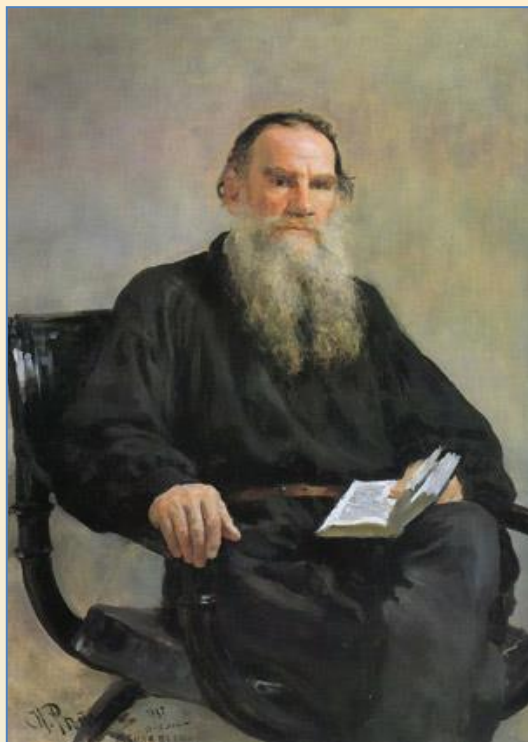
Кто он?



ОТВЕТ



А. С. Пушкин



Л. Н. Толстой



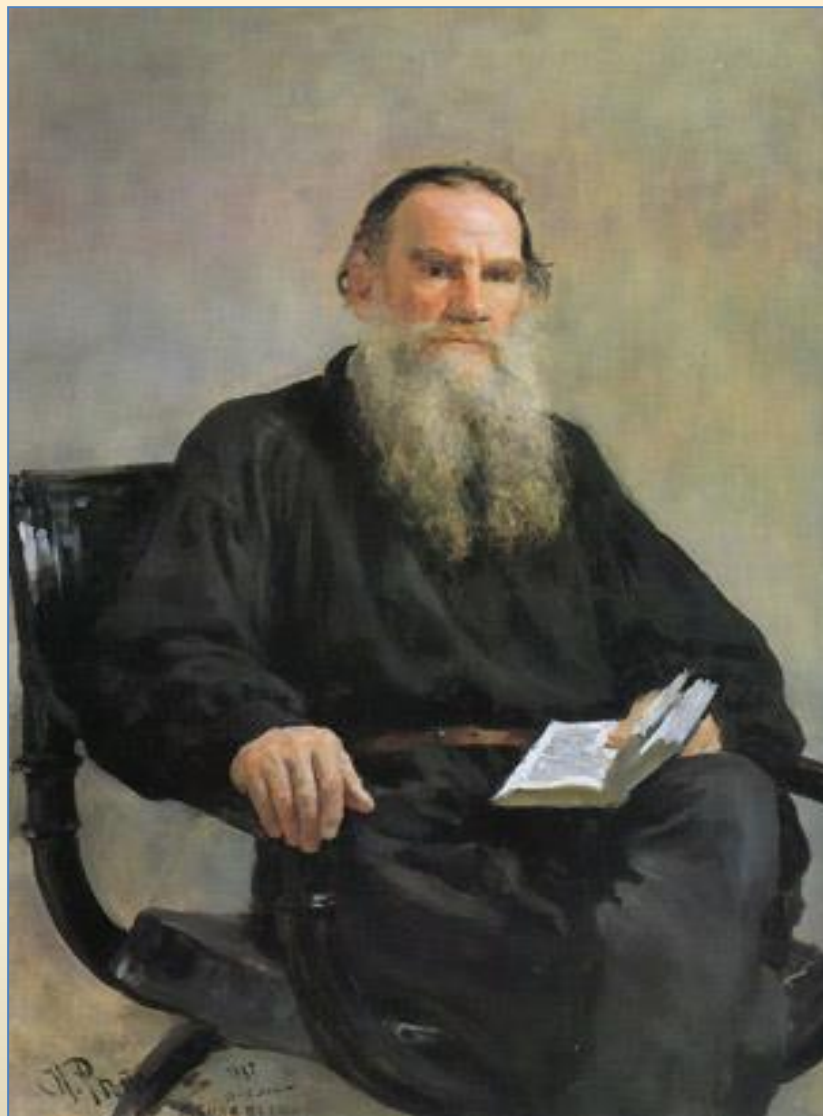
М. В. Ломоносов

**С кем из этих знаменитых людей
произошёл следующий случай...**

ОТВЕТ



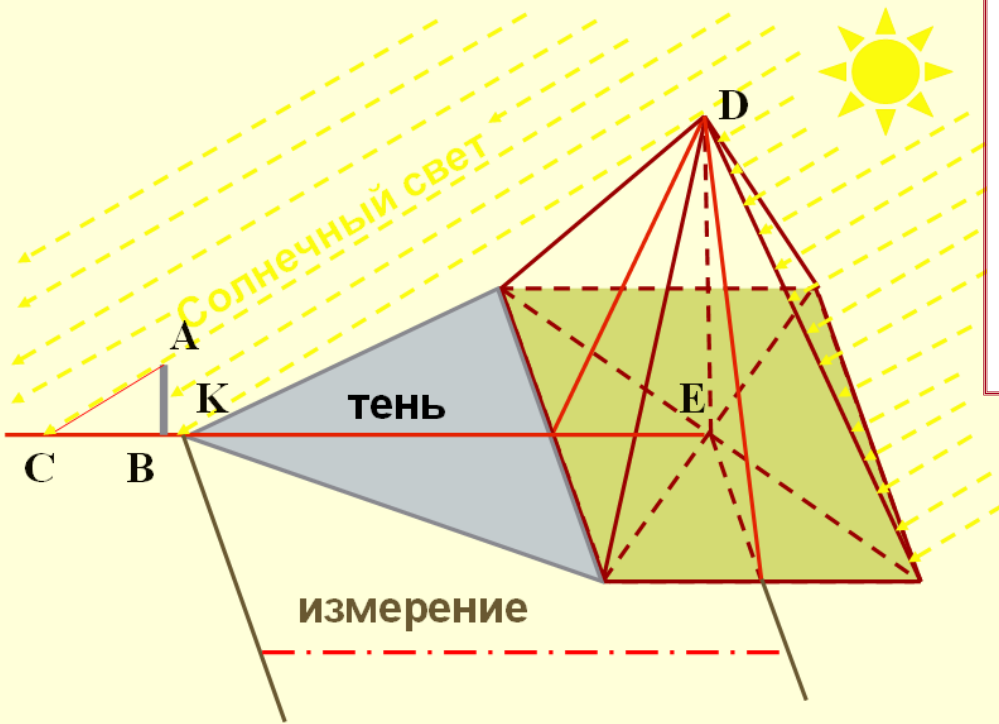
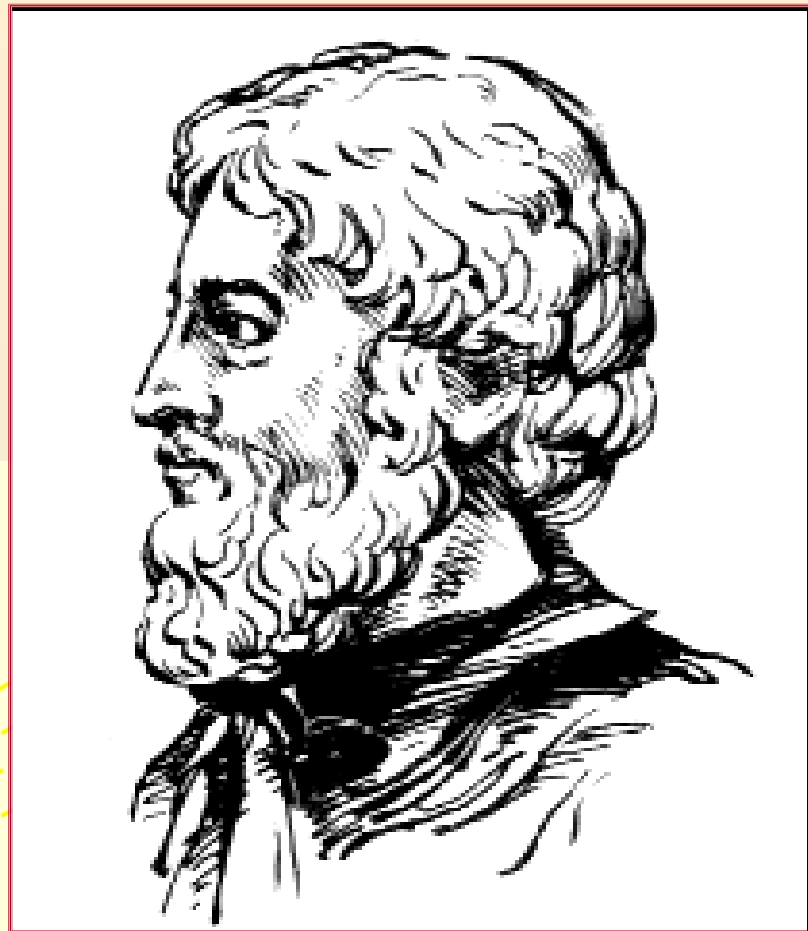
ΠΙΦΑΓΟΡ



Л. Н. ТОЛСТОЙ



Архимед из Сиракуз



ФАЛЕС



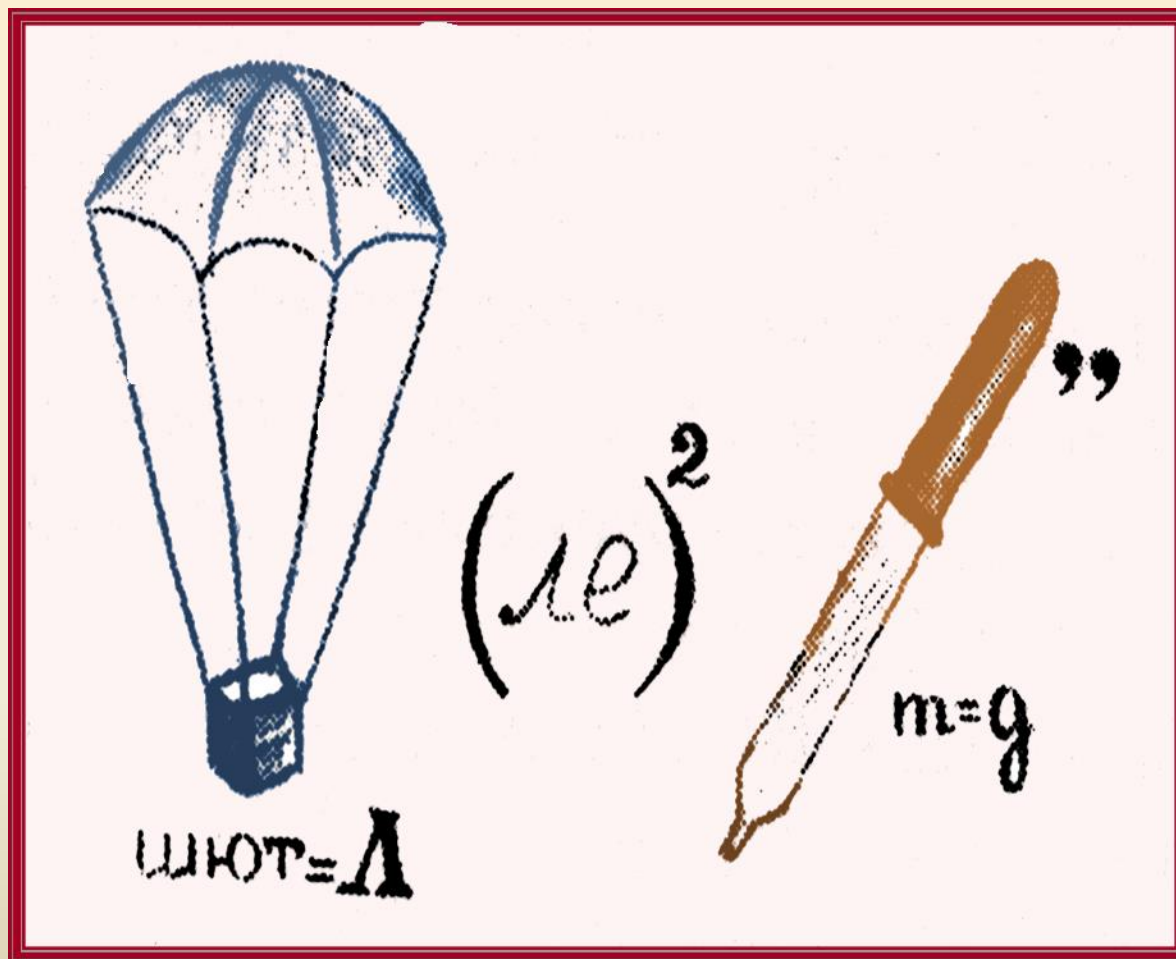
М. В. Ломоносов

Разгадайте ребус



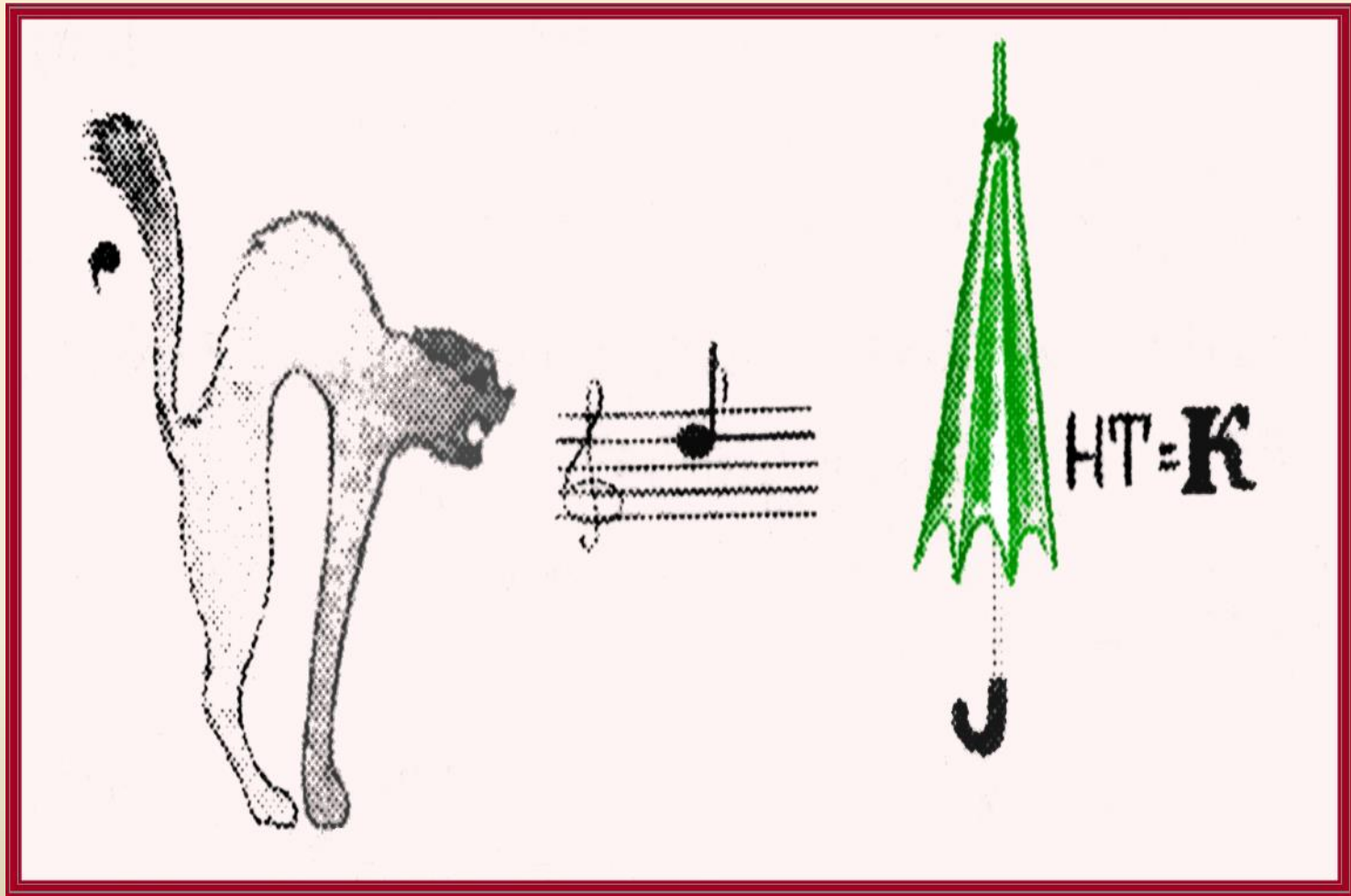
ОТВЕТ

Разгадайте ребус



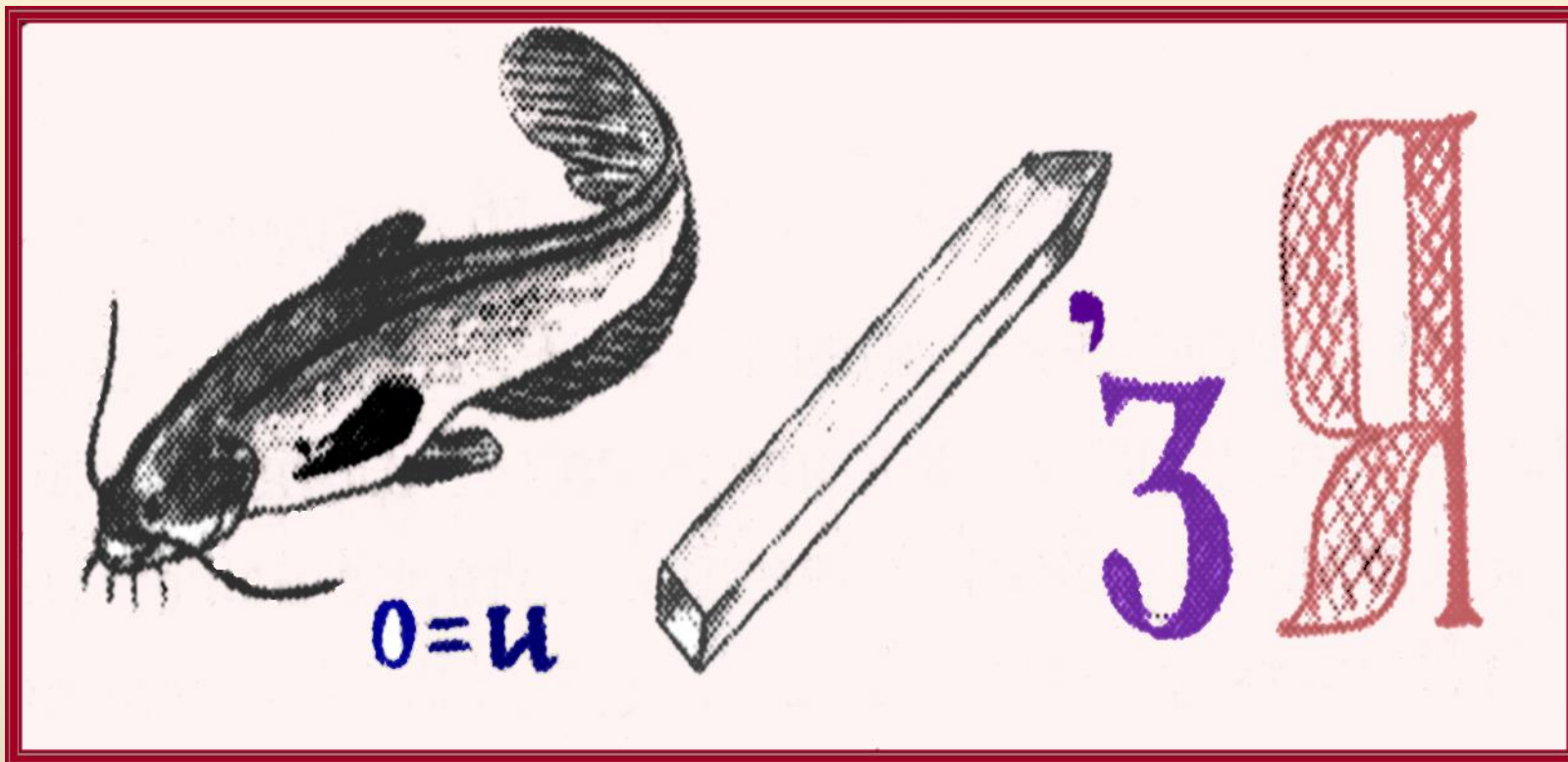
ОТВЕТ

Разгадайте ребус



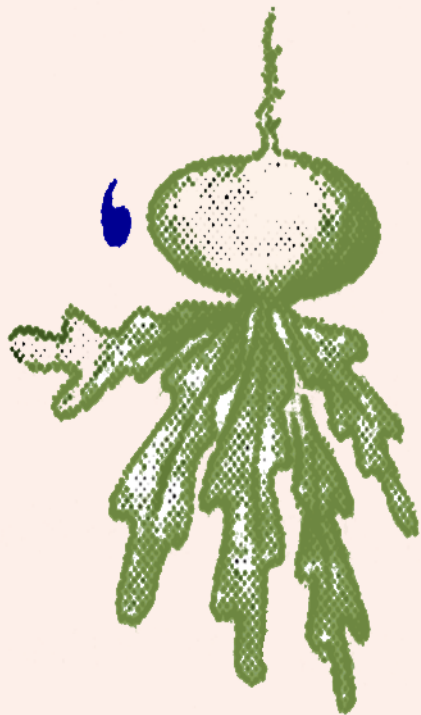
ОТВЕТ

Разгадайте ребус



ОТВЕТ

Разгадайте ребус

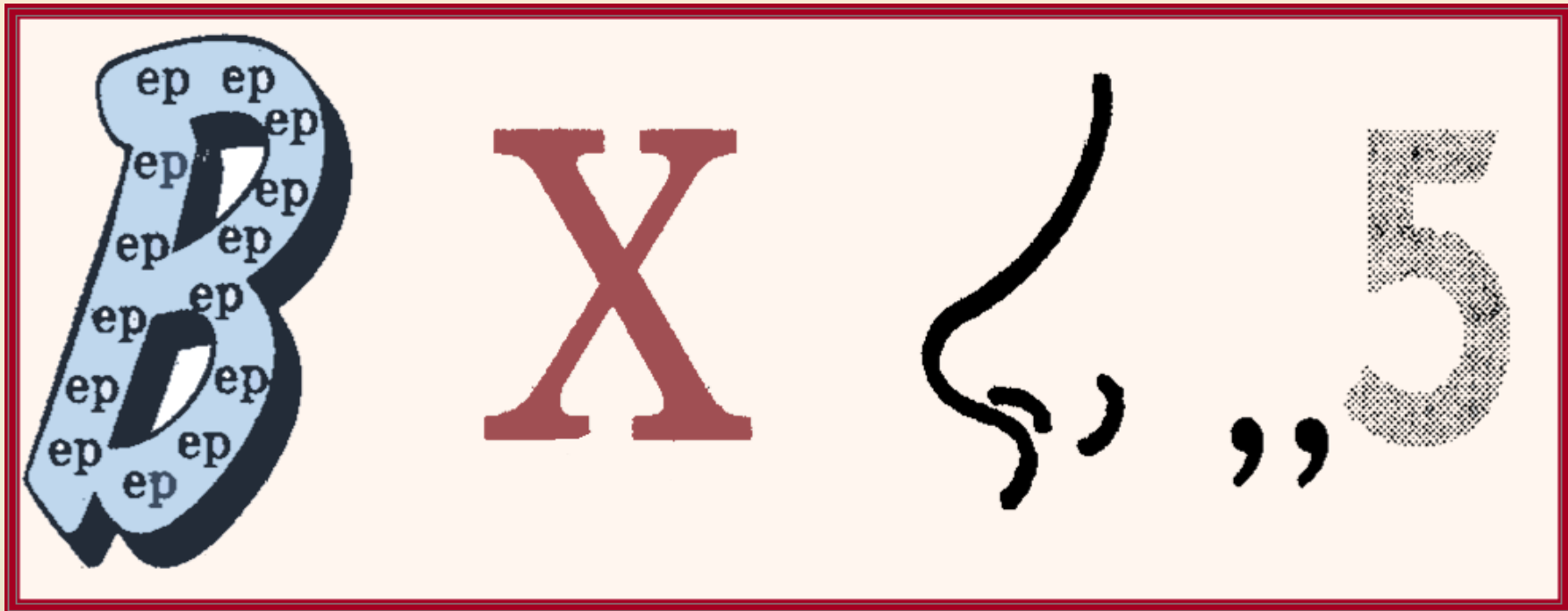


Т = Д

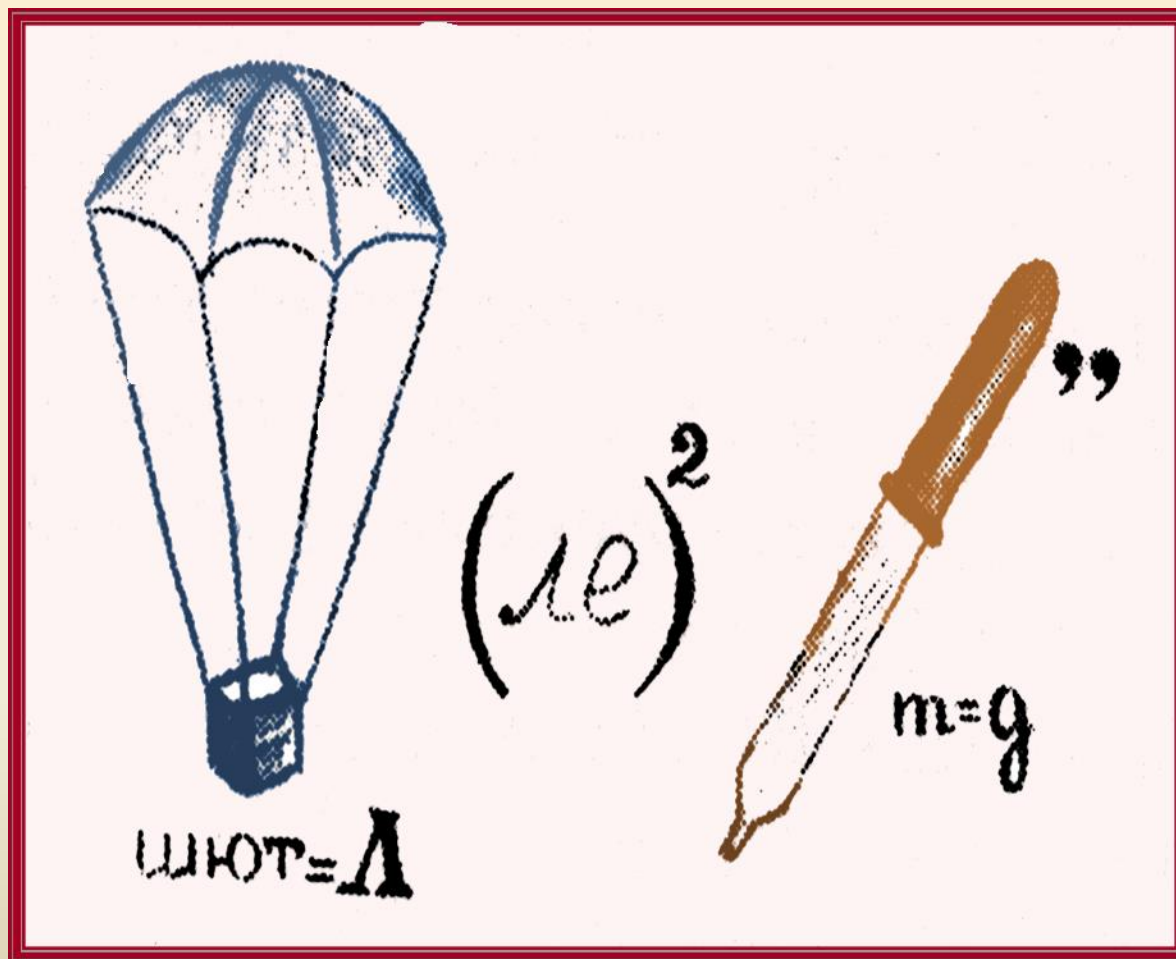


Яр

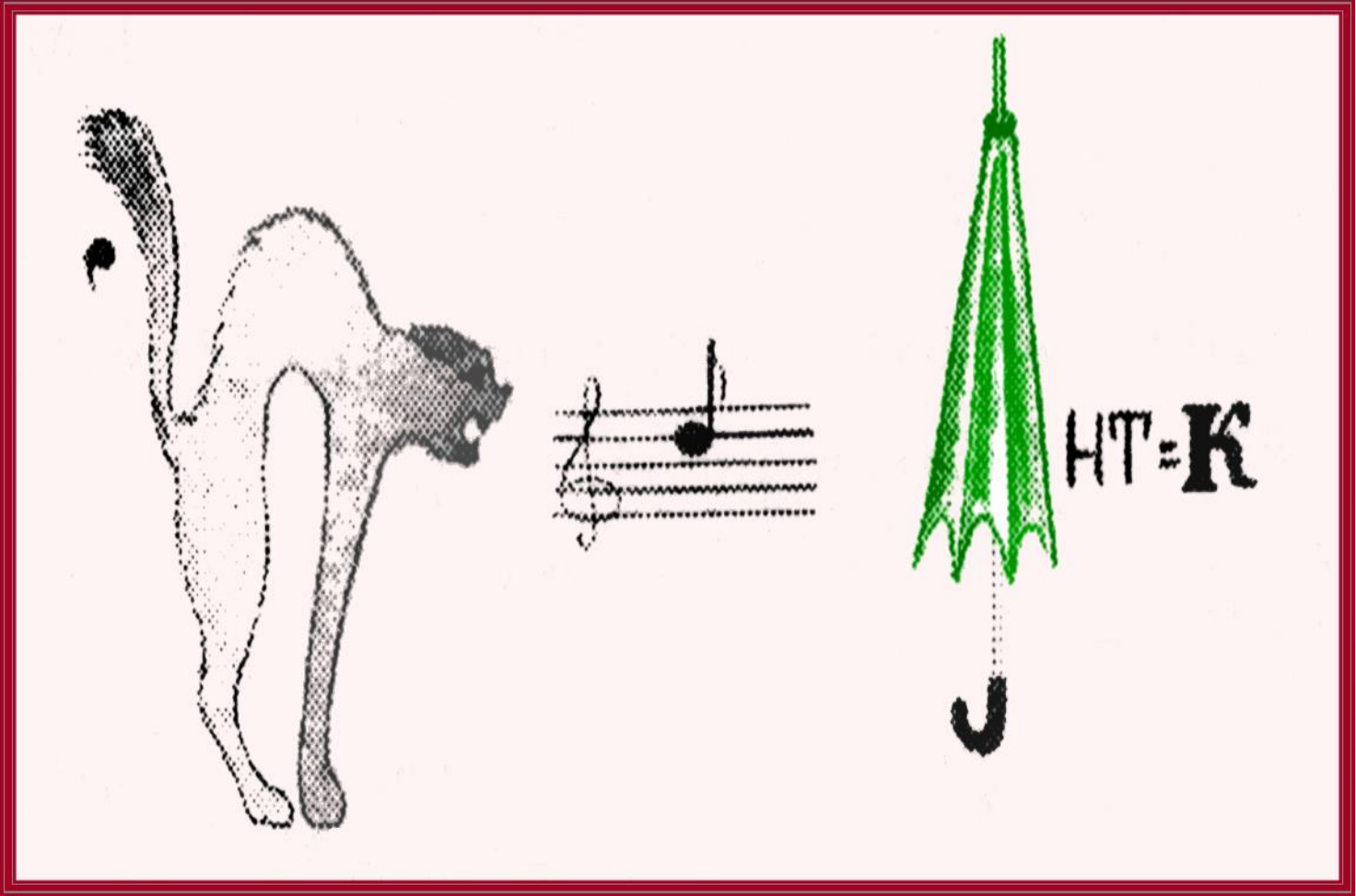
ОТВЕТ



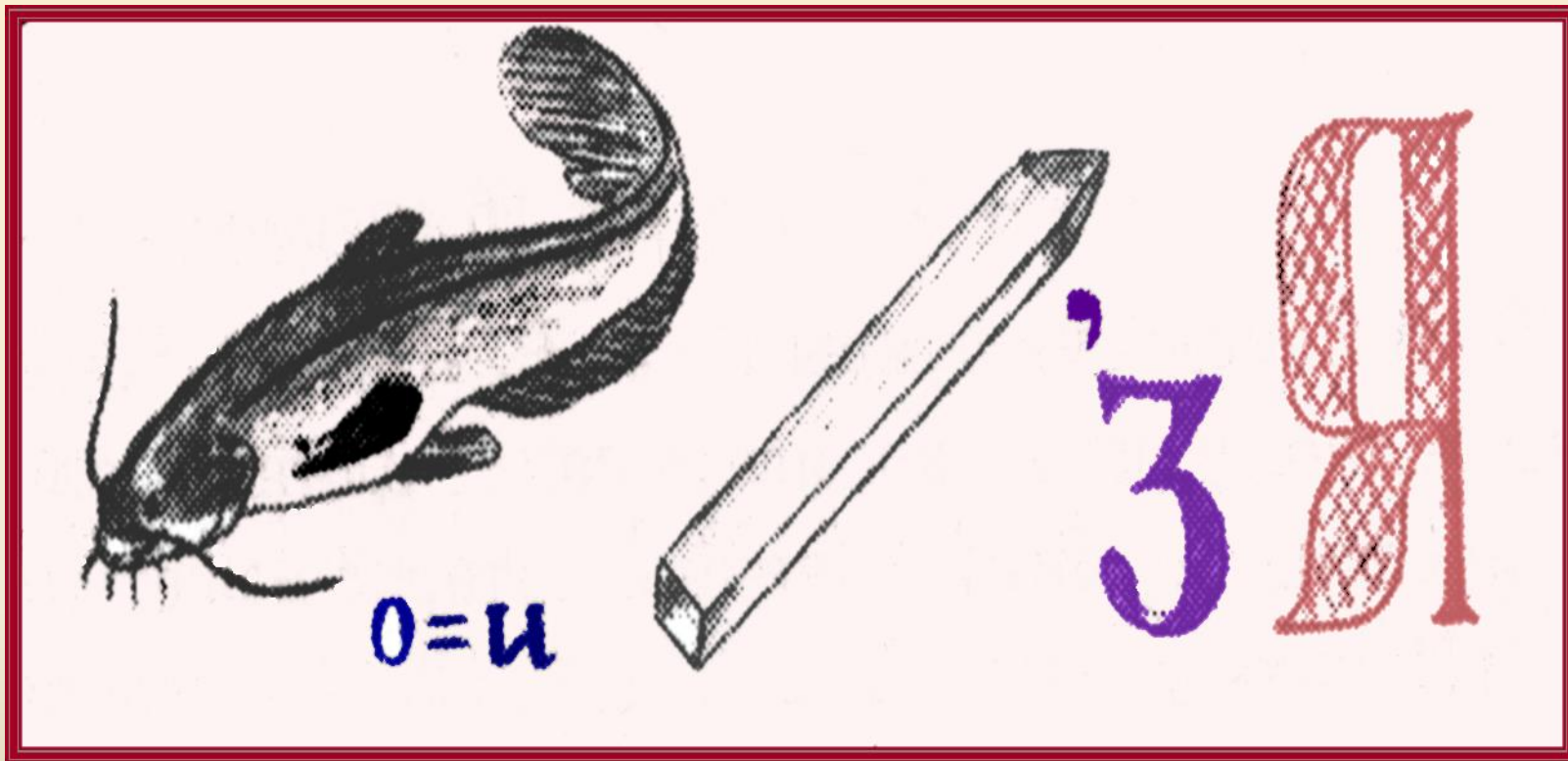
ПОВЕРХНОСТЬ



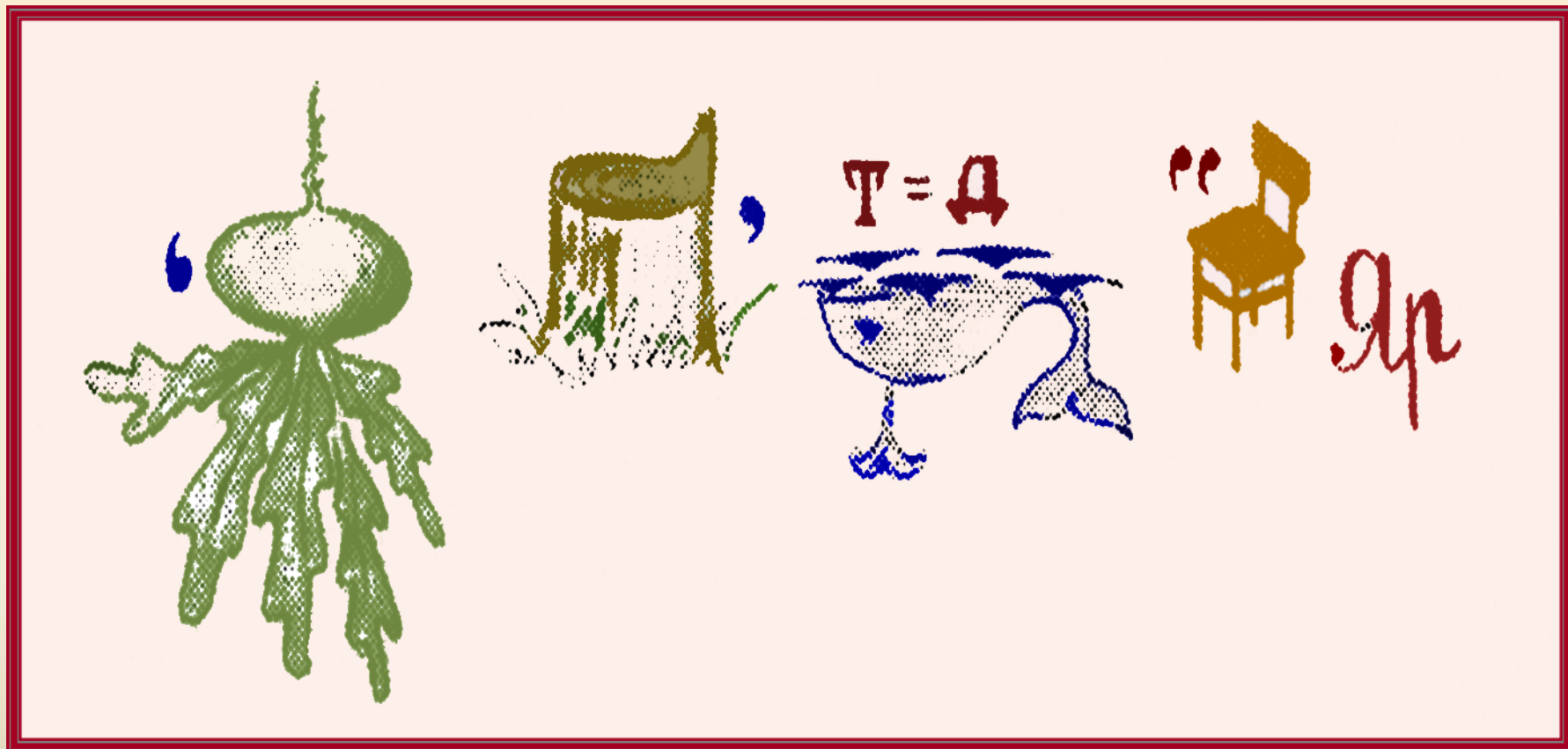
ПАРАЛЛЕЛЕПИПЕД



ОТРЕЗОК



СИММЕТРИЯ



ПЕРПЕНДИКУЛЯР

Многогранник из Египта - это...

ОТВЕТ

**Название какого города в Крыму
состоит из мужского, женского
имён и натурального числа?**

ОТВЕТ

**Какое число входит в название
коренного населения
Мордовии?**

ОТВЕТ

**Спящий или бодрствующий
географический конус - это...**

ОТВЕТ

Название какого государства скрывается
в математическом выражении

$$A^3$$

ответ



ПИРАМИДА



СЕВАСТОПОЛЬ

МОРДВА



ДВА



ВУЛКАН

Гавана - столица Кубы



КУБА

Кому принадлежат слова: «Вдохновение
нужно в геометрии, как и в поэзии»?



М. Ю. Лермонтов



Н. А. Некрасов



А. С. Пушкин

ОТВЕТ

Какое натуральное число присутствует в названии известной картины Ивана Айвазовского?

ОТВЕТ

Какая геометрическая фигура
изображена на самой известной картине
Казимира Малевича?

ОТВЕТ

Какая геометрическая фигура занимает центральное место на известной картине Пабло Пикассо?

ОТВЕТ

**Назовите «математическое»
направление в изобразительном
искусстве начала 20 века**

ОТВЕТ

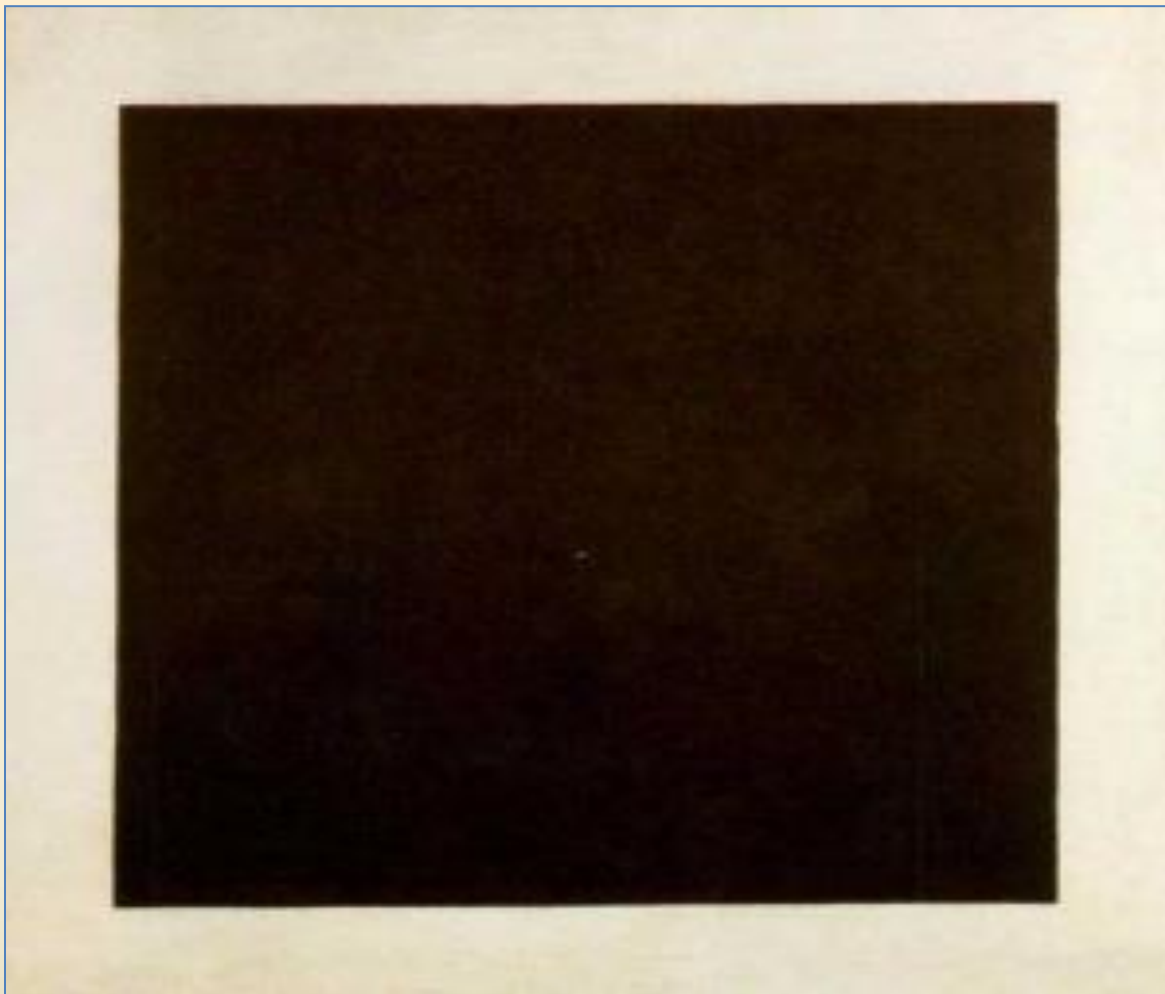


А. С. Пушкин



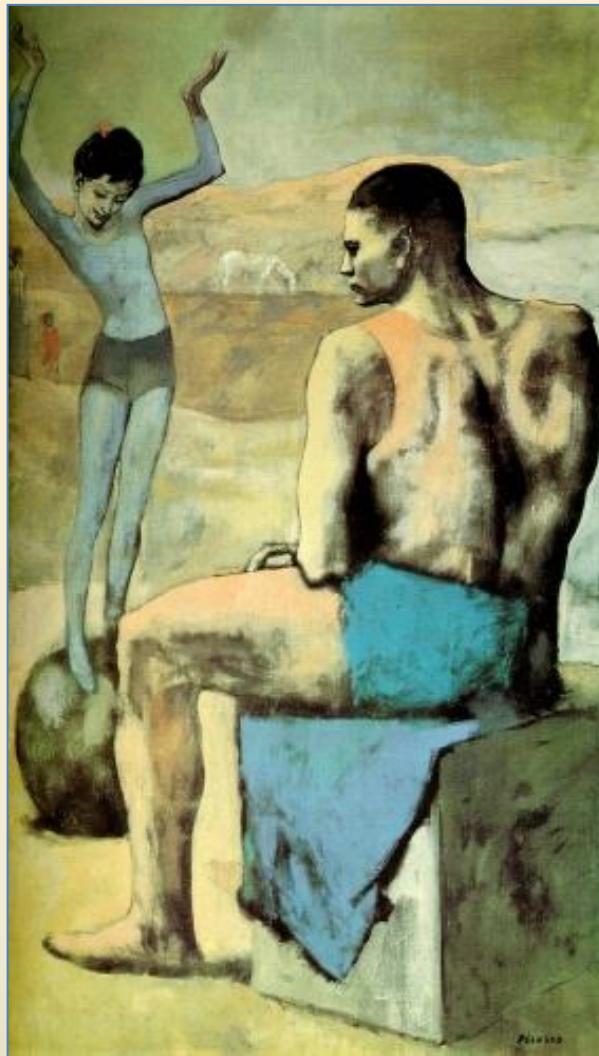
Картина И. Айвазовского «Девятый вал»

Девять



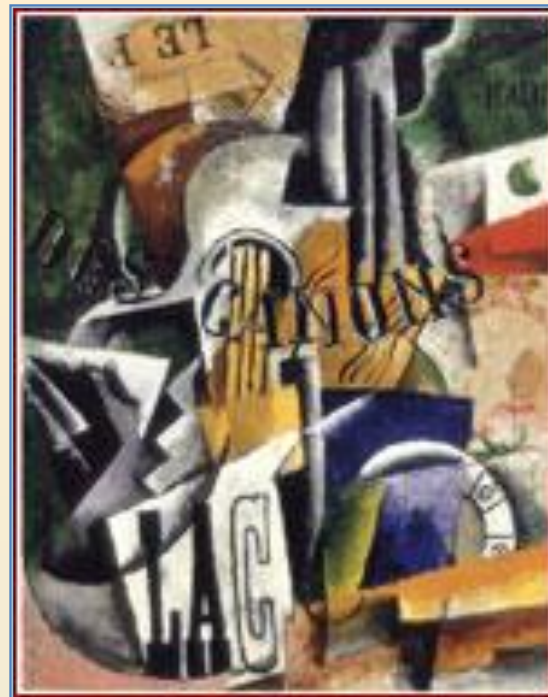
Картина К. Малевича «Черный квадрат»

Квадрат



Картина П. Пикассо «Девочка на шаре»

Шар



Кубизм



Назовите геометрический вид тополя

ОТВЕТ

Вечнозеленый конус - это...

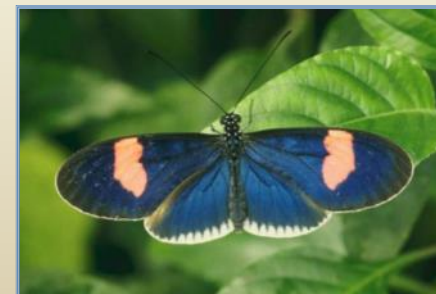
ОТВЕТ

Какое математическое понятие объединяет эти живые организмы?



ОТВЕТ

Какое геометрическое преобразование фигур демонстрируют эти красавицы?



ОТВЕТ

Какая геометрическая фигура очень
больно кусается, иногда со
смертельным исходом?

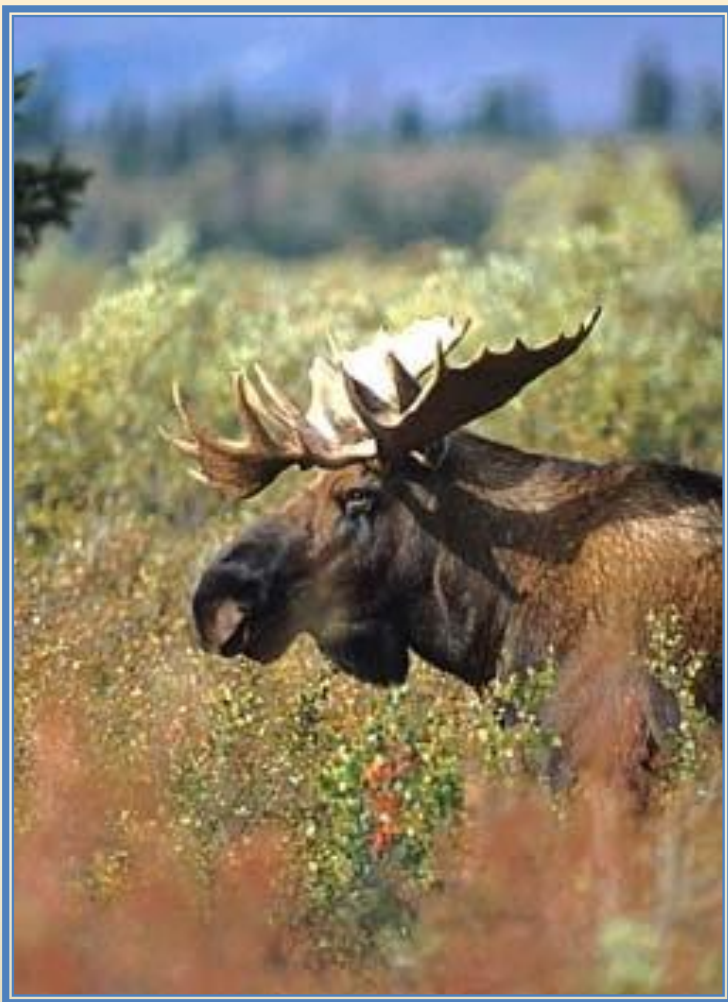
ОТВЕТ



Пирамидальный тополь



Кипарис



ЛОСЬ



ОСЬМИНОГ

Ось



Осевая
симметрия

Конус – хищный морской моллюск с конической яркой раковиной, имеющий ядовитую железу



КОНУС

Среднее арифметическое ежа и проволоки...



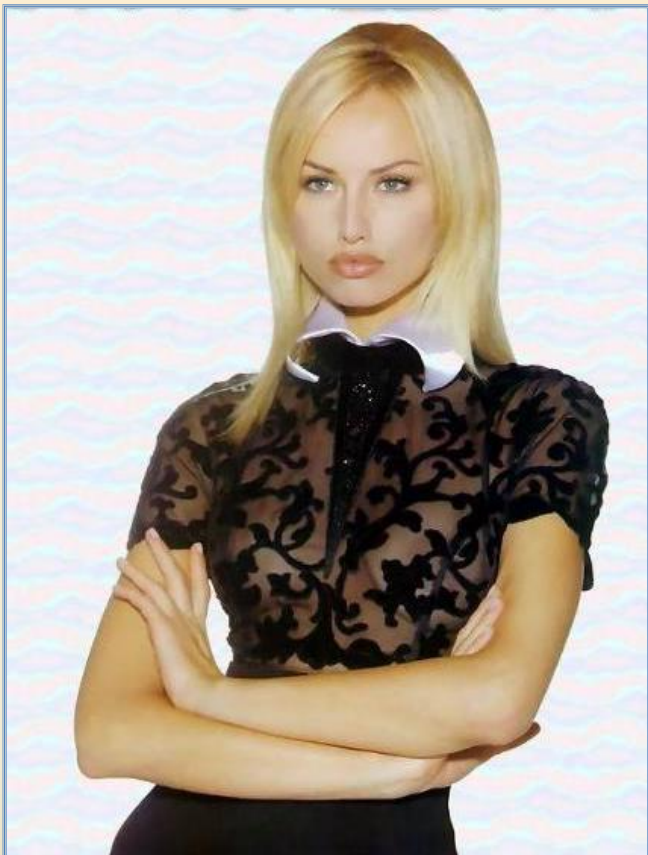
+



2

ОТВЕТ

Среднее арифметическое женщины и рыбы...



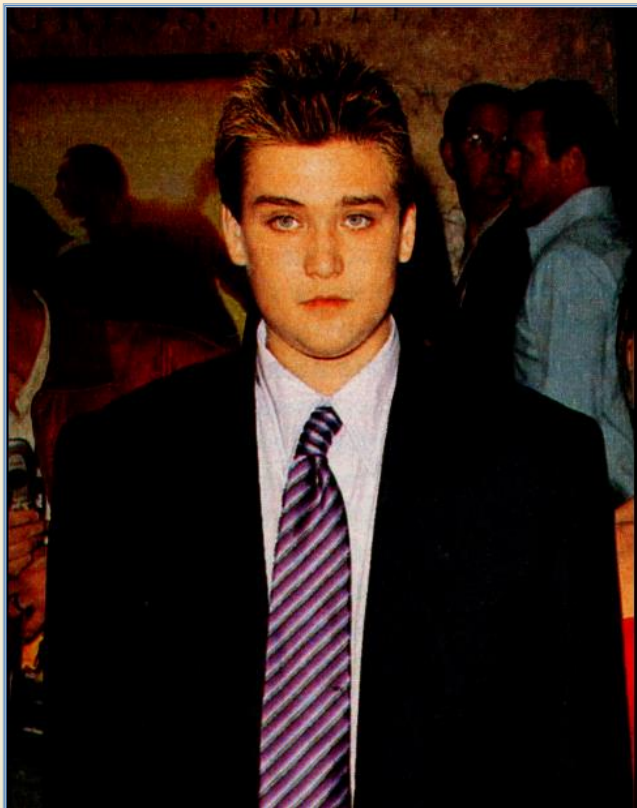
+



2

ОТВЕТ

Среднее арифметическое мужчины и коня...



+



2

ОТВЕТ

Среднее арифметическое велосипеда и мотоцикла...



+



2

ОТВЕТ

Среднее арифметическое холодильника и вентилятора...



+

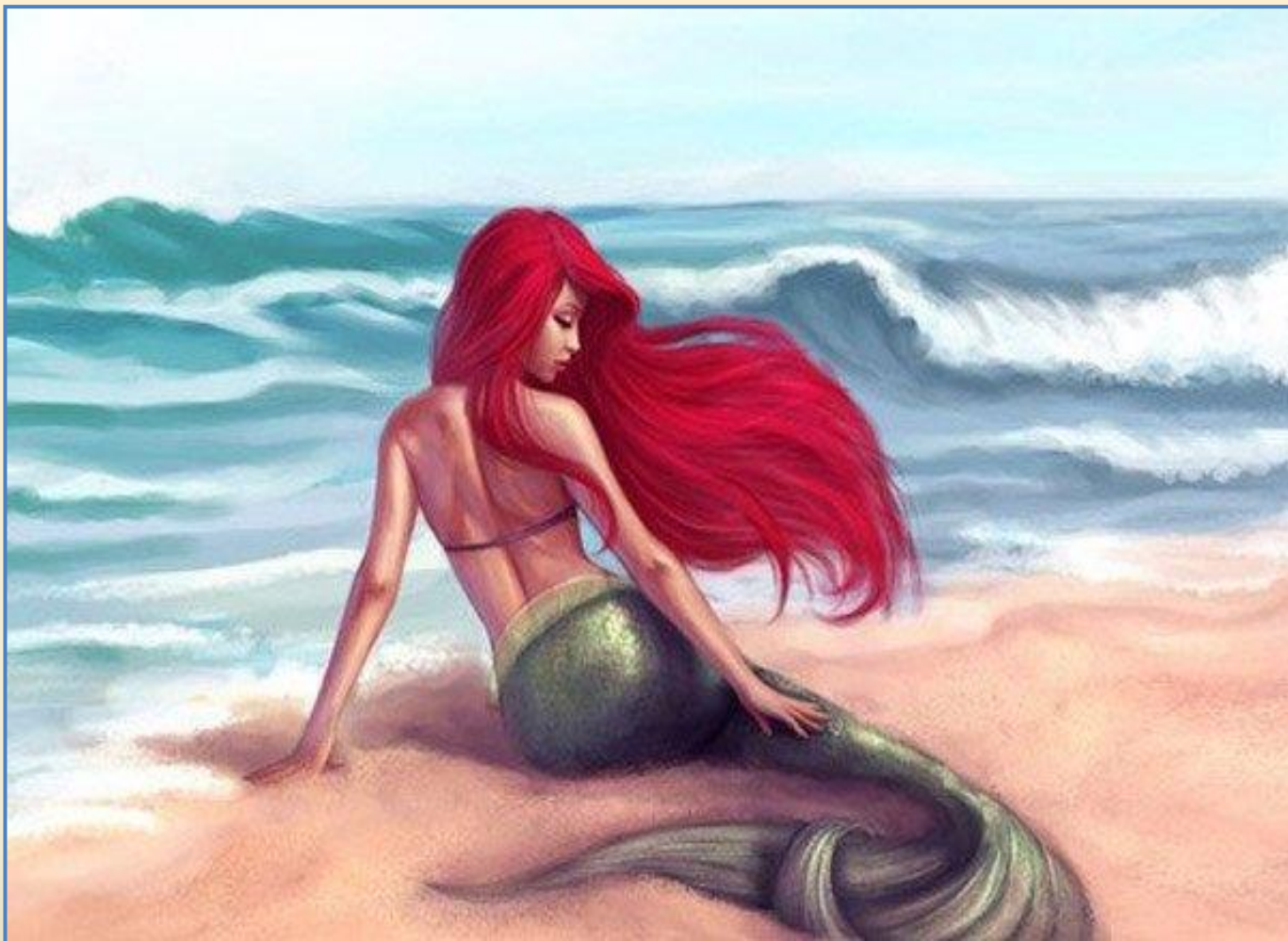


2

ОТВЕТ



КОЛЮЧАЯ
ПРОВОЛОКА



РУСАЛКА



КЕНТАВР

Мопед - велосипед с двигателем
внутреннего сгорания

МОПЕД



КОНДИЦИОНЕР

ПОДВЕДЕНИЕ

ИТОГОВ ИГРЫ



ПОЗДРАВЛЯЕМ

ПОБЕДИТЕЛЕЙ

